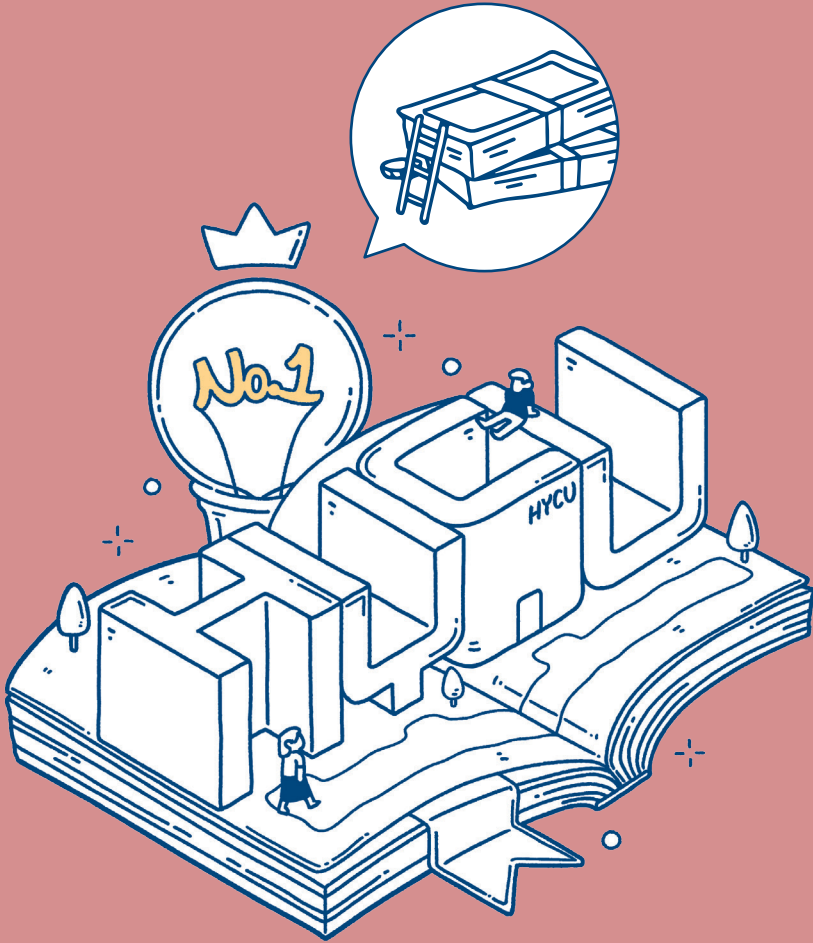


대한민국 No.1 한양사이버대학교
www.hycu.ac.kr



재무·회계·세무학과

나만의 소중한 성공을 이루는 곳
글로벌 금융시장을 이해하는 재무·회계·세무 전문가로 성장한다



한양사이버대학교

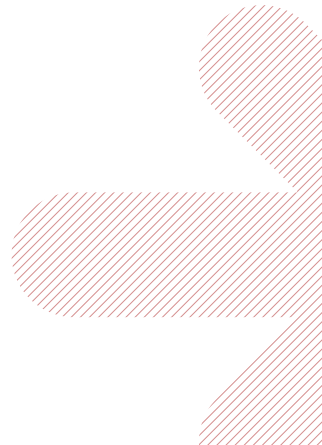
글로벌 금융시장에서 역동적으로 성장하는 미래의 CFO를 꿈꾸다



글로벌 금융시장에 도전할 수 있는 체계적인 금융지식을 바탕으로
재무·회계·세무 전문가로 성장할 수 있는 핵심역량을 키웁니다.
국제화되는 추세에 발맞추어 다양한 경제 주체들이
국제금융시장에서 자금조달과 투자 등에 관한
재무 의사결정을 효율적으로 수행하도록 교육합니다.

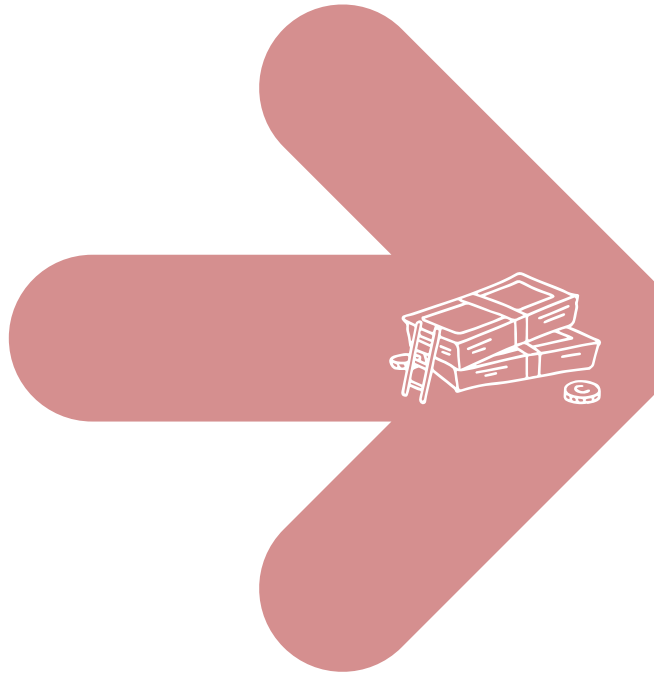


- 004 학교 강점
- 008 학과 소개
- 012 커리큘럼
- 014 교수 인터뷰 · 교수진
- 016 학과 활동 · 공유전공
- 018 학생 인터뷰
- 019 캠퍼스맵





Finance, Accounting & Taxation



미래 지식사회를 이끌 인재들이 전문가로 거듭나는 곳 한양사이버대학교

한양사이버대학교는 고품질의 강의 콘텐츠와 건실한 교육 철학, 풍성한 인프라를 통해 미래 지식사회를 이끌 리더를 양성하고 있습니다. 전문적이고 실용적인 교육과정을 통해 전문가로 다시 태어나는 배움터, 바로 한양사이버대학교입니다.



학생 수

19,441명

국내 최대

국내 최대 사이버대학교

11개 학부 39개 학과(전공)에 19,441명 재적
사이버대학교 중 가장 많은 규모

※ 2022년 대학정보공시 기준(학부+대학원)

전임교원 수

79명

우수한 교수진

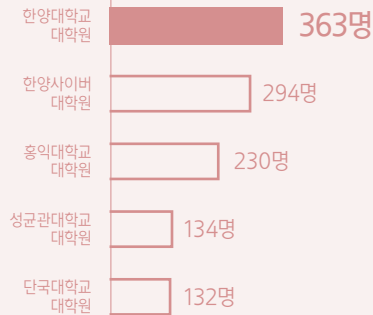
우수한 교수진의 고품질 강의

- 전임교원 수 79명으로 사이버대학교 중 가장 많은 전임교원 강의 시행

- 전임교원 강의 담당 비율 64.3%, 사이버대학교 중 가장 높은 비율

※ 2022년 대학정보공시 기준

명문대학원 진학을



최고의 명문대학원 진학률

졸업생의 약 10%가 한양대 등 주요 명문대학원 진학

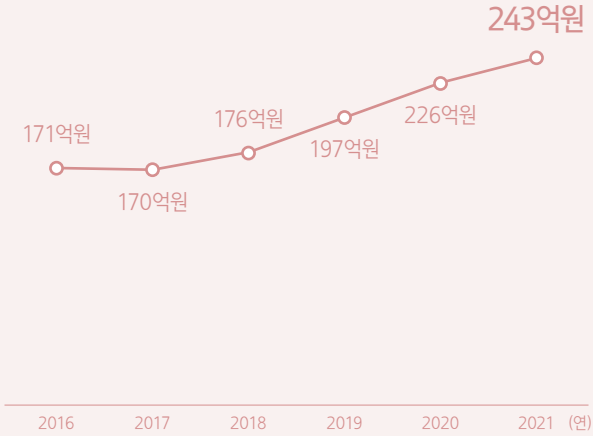
※ 2022년 8월 기준



최고의 장학 혜택

2021년 총금액 243억 원,
15,826명 장학 혜택 수혜
다양한 장학제도 운영
※ 2021년 장학금 수혜 인원 기준

장학 혜택



사업 선정

교육혁신 지원

융합 교육 플랫폼 모델 구축

교육특성화

자동채IT융합교육공학과

디지털 건축도시공학과

콘텐츠개발

코딩강사 양성과정

창업비즈니스 교육과정

사이버대학 특성화, 교육콘텐츠개발 사업 선정

원격대학 교육혁신 지원 사업 선정(2021년)

- 공유가치 창출을 위한 융합 교육 플랫폼 모델 구축 사업

성인학습자 역량 강화 교육 콘텐츠 개발 사업

- 창업비즈니스 프로세스 교육과정(2020년)

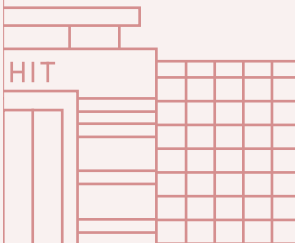
- 4C인재를 육성하는 코딩강사 양성과정(2018년)

국가직무능력(NCS)기반 특성화 사업(2014년)

- 디지털 건축도시공학과

선취업 후진학 특성화 사업(2013년)

- 자동채IT융합교육공학과



교육부 원격대학평가 전 영역 최우수 등급

행정, 경영, 교육성과, 수업, 인적자원, 물적자원
6개 분야 최우수 등급



원격대학평가

한국을 빛낸
창조경영 참교육
부분 교육부
장관상 수상
(2019년)

교육부
사이버대 역량평가
전체 영역 최고
성적 획득
(2013년)

교육부
원격대학 평가
6대 전 영역
최우수 등급
(2007년)

서비스 서비스품질지수(KS-SQI) 1위

높은 만족도를 자랑하는 수요자 중심 서비스
서비스품질지수(KS-SQI) 1위, 최다 선정(15회)

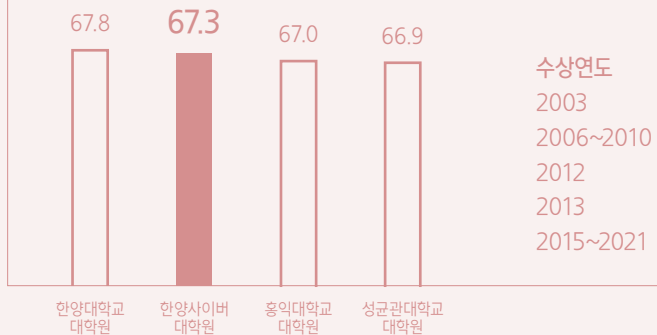
강의개발관리시스템을 통한 고품질 강의

내 손안의 Smart Campus
: 전 과목 모바일 강의 제공 및 출석 인정

국내 대표적 기업과 산학협력 구축
: 삼성전자, 현대자동차, KT 등 국내 대표 기업
613개와 산학협력 관계 구축

※ 2021년 한국표준협회 발표자료 기준

KS-SQI



글로벌 금융 전문성을 키워주는 재무·회계·세무학과

재무
분야

회계
분야

세무
분야

학생 맞춤형 교육

재무·회계·세무학과는 재무와 회계 및 세무 분야 이렇게 별도 세 개의 분야를 통합하여 교육하고 있습니다. 이에 따라 각 분야별로 나노디그리(학위)가 가능한 효율적인 학제 운영을 실시하고 있습니다. 2008년 미국 발 금융위기와 더불어 2020년 COVID-19 사태로 인한 세계경제와 글로벌 금융시장의 불확실성이 증대되면서 보다 높은 수준의 금융전문가를 요구하고 있습니다. 한양사이버대학교 재무회계세무학과는 글로벌 금융시장의 경쟁력 있는 금융전문가 육성, 자금 흐름과 관련된 재무의사결정을 수행하는 재무전문가 육성, 자금흐름을 측정하고 평가 기록하는 회계전문가 및 세무전문가 등 미래의 CFO 육성을 교육목표로 정하고 있습니다.

지원 혜택

경영학부의 다양한 전공과 연계하여 경영을 비롯한 인사조직, 마케팅, 글로벌 경영 등 다양한 과목을 청강할 수 있도록 합니다. 재무, 회계, 세무 분야의 세부적인 교육을 위해 오프라인 수업을 진행하여 실시간으로 정보를 공유하며, ‘한재동’인 학과 동문회를 통해 학제간 인적 네트워크와 최신 정보를 교류하고 있습니다. 또한, 한양대학교의 교육 노하우를 배울 수 있는 학점교류제도를 활용하여 확장된 사고를 할 수 있도록 지원하고 있습니다.

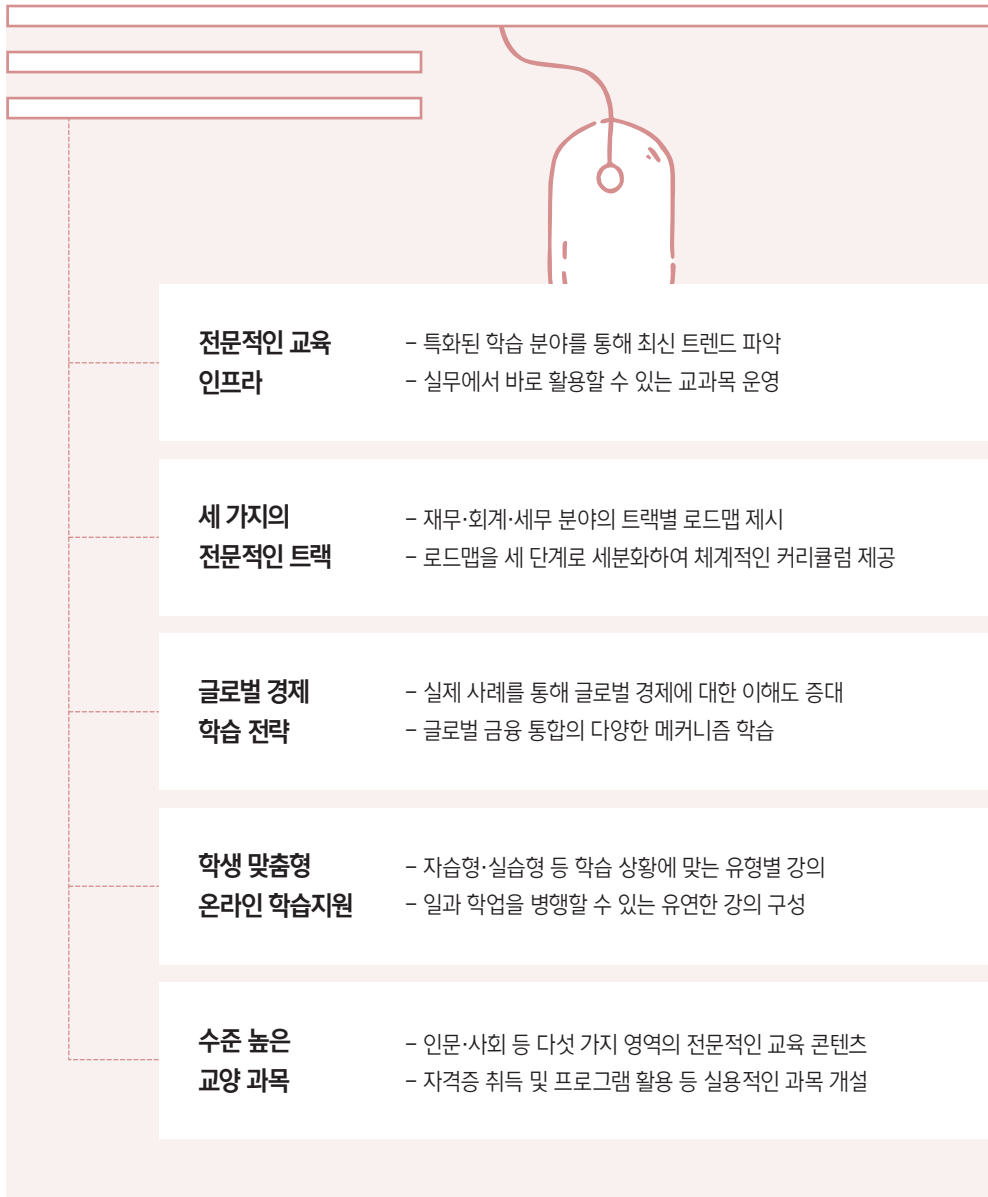
교육 특징

우리가 사는 자본주의 체제에서 많은 비중을 차지하는 기업의 회계 자료를 통해 국내외 투자자, 금융기관, 정부·공공기관, 종업원, 소비자 등과 기업 내용을 공유하며 소통을 진행합니다. 이러한 정보소통의 전문성을 강화하기 위한 스터디 그룹이나 금융 관련 자격증반 운영을 통해 글로벌 시장에서 재학생들의 전문 역량을 키울 수 있도록 지원합니다. 재무 및 회계 분야의 핵심 인재가 될 수 있도록 Finance/Accounting MBA 대학원 과정을 설립하여 심화 학습을 도와드리고 있습니다.

교육 인프라 특징

- 기업의 투자 결정 및 자금조달 이해도 증대
- 인터넷을 활용한 기업 개념 및 구성요소 파악
- 고객이 원하는 가치를 제공하도록 계획 수립
- 해외 생산활동 등 환율에 따른 국제재무관리
- 실제 경제활동의 다양한 경제·금융 현상 이해
- 분석적인 의사결정 방법을 체득하도록 유도
- 화폐금융의 실물부문과 연관관계 분석
- 국제금융시장의 개요 및 프로세스 이해

창의적인 인재를 위한 ON-LINE 교육 프로그램



전문적 인적 네트워크 구축 OFF-LINE 지원 시스템

석사 및 박사 학위 취득

- 한양대, 세종대 등 국내외 유명 대학원 진학 지도
- 한양사이버대학교 대학원 진학 시 장학금 혜택 지원

학제간 원활한 커뮤니케이션

- 체계적인 시스템을 통한 재학생 교육 지도
- '한재동' 학과 동문회를 통한 인적 네트워킹 강화

다양한 자격증 취득 지원

- 국가 및 민간자격증 취득을 위한 스터디 운영
- 취·창업에 유리한 공신력 있는 자격증 과목 운영

학습 적응을 위한 멘토링 프로그램

- 활발한 오프라인 활동을 통한 정보 교류의 장 제공
- 재학생 및 졸업생이 함께할 수 있는 프로그램 운영

한양학원의 복지혜택

- 한양대학교 의료원 이용 시 본인 및 가족 구성원 진료 할인
- 한양대학교와 학점 교류 및 각종 시설 이용 지원



커리큘럼

재무·회계·세무학과

학년	과목 구분	1학기		2학기	
		과목명	학점	과목명	학점
1학년	전공	회계정보의이해	3	금융개론	3
		마케팅원론	3	경제학의이해	3
2학년	전공			시사경제와금융지표	3
		조직행동	3	경제사의이해	3
		전략경영	3	국제통상및무역학	3
		세법개론	3	투자론	3
		재무회계	3	중급재무관리	3
		재무관리	3	중급회계	3
3학년	전공	부가가치세법	3	소득세법	3
		경영정보학개론	3	회사법(상법)	3
		국제경영학	3	금융위험관리	3
		소비자행동론	3	국제재무	3
		원가관리회계	3	법인세법기초	3
		재무분석	3	화폐금융론	3
4학년	전공	정부회계	3		
		글로벌시대의금융	2	사업계획과창업실무	3
		무역금융론	3	자산관리세무실무	3
		금융증권법	3	졸업논문세미나	2
		금융실무	3		
		법인세법심화	3		
		졸업논문세미나	2		

교과목상세안내

1학년	회계정보의이해	회사의 재무상태와 경영성과 등에 관한 회계정보를 파악
	마케팅원론	마케팅 기본 개념 및 원리 이해를 통한 효과적인 마케팅전략 수립 기반 제공
	금융개론	글로벌 금융시장의 구조와 운영 및 거래되는 금융상품에 대한 이해
	경제학의이해	경제학의 여러가지 개념 이해 및 향후 높은 수준의 학습을 위한 기반 마련
	시사경제의금융지표	실제 경제활동 과정에서 접하게 되는 다양한 경제·금융 현상 학습
2학년	조직행동	조직의 경쟁력과 관련이 높은 개인 및 집단의 행동과 태도에 관한 이론 및 실천 학습
	전략경영	기업의 경영환경을 분석하여 경영환경에 적합한 전략 수립 및 수행 능력 개발
	세법개론	조세문제에 관한 체계적인 이해 및 세무회계 심화 학습을 위한 선행 과목
	재무회계	경제적 의사결정 시 활용하는 재무회계정보의 작성원리 및 주요 계정과목 이해
	재무관리	기업의 재무담당자가 수행해야 할 주요 재무관련 이론 및 기법 학습
	부가가치세법	부가가치세법의 기초 개념 및 심화 내용 학습을 통한 기본적인 실무능력 배양
	경제사의이해	경제사적 사건 및 현상에 대한 인과관계 분석
	국제통상및무역학	국제통상 및 무역관련 전반적 이론 및 실무 능력 배양
	투자론	투자자 입장에서 본 자본시장 전반에 관한 이론 및 실제 학습
	중급재무관리	자본비용, 자본구조 및 배당금과 배당정책 관련 내용 학습
	중급회계	재무제표 작성 방법 이해 및 의사결정목적에 맞는 분석 능력 개발
	소득세법	소득세법에 관련된 전문지식을 공부함으로써 실무 및 실생활에 유용한 지식을 함양
3학년	경영정보학개론	경영정보학에 대한 소개와 함께 대표적인 경영정보시스템들에 대한 안내
	국제경영학	기업의 국제화가 동반하는 제반 변동성 및 불확실성 극복을 위한 경영기법 학습
	소비자행동론	소비자 행동관련 기본 원리 이해 및 마케팅 응용 방법 학습
	원가관리회계	원가계산으로부터 얻은 정보를 기초로 의사결정 중심의 회계정보활용방법 학습
	재무분석	재무제표·비회계적자료 및 경제·산업자료를 분석하여 재무상태 및 경영성과 정보 학습
	정부회계	국가 및 지자체 재무결산에 도입된 회계제도의 이해 및 회계기준과 지침 등 학습
	회사법	기업의 조직과 영업활동을 둘러싼 법률관계의 기본적인 틀 및 회사 운영 지식의 전반을 학습
	금융위험관리	금융시장 비즈니스 관련 리스크에 대한 이해
	국제재무	국제 금융시장 환경 및 제반 여건의 변화가 기업가치에 미치는 영향 분석
	법인세법기초	직접세 중 가장 큰 비중을 차지하는 법인세법의 기본 개념과 전체적 구조를 익혀, 법인세법 학습의 기초를 다짐
	화폐금융론	금융시장, 금융제도, 금융기관, 증권시장 등을 학습하여 경제 현상을 금융의 측면에서 파악
4학년	글로벌시대의금융	글로벌금융시장의 현황, 자본 및 금융거래 메커니즘 학습
	무역금융론	국내기업의 수출지원 및 글로벌 기업들의 외환관련 여신업무 관련 학습
	금융증권법	우리나라 자본시장을 규율하는 '자본시장과 금융투자업에 관한 법률'의 전반적인 주요 내용 확인
	금융실무	금융 현장의 특징 및 각 조직의 실무에 대한 이해도 향상
	법인세법심화	법인세 이론 및 실무에 대한 핵심역량 함양
	사업계획과창업실무	창업에 필요한 사업 계획서 작성 및 각종 실무지식 학습
	자산관리세무실무	금융소득세, 상속세, 증여세의 과세체계 및 계산 구조 학습
	졸업논문세미나	학습한 내용을 토대로 졸업논문을 작성할 수 있도록 지도하는 프로젝트 과목

재무·회계·세무학과 교수 인터뷰

김경하 학과장

우리의 몸은 맑은 피가 생성되어 신체 각 부위로 잘 순환되어야 건강을 유지할 수 있습니다. 기업들도 마찬가지입니다. 양질의 자금을 조달하여 적절한 투자안에 적시에 투자하고 그 수익을 회수할 수 있어야 기업은 성장하고 발전합니다.

따라서 자금에 대한 다양한 의사결정을 수행하는 재무 전문가 및 자금의 흐름을 측정하고 평가 기록하는 회계·세무 전문가들의 역할은 기업의 규모나 업종에 관계없이 그 기업의 경쟁력을 좌우하는 가장 중요한 요소입니다.

재무 전문가 및 회계·세무 전문가로서의 역량을 키웁시다. 이는 나 자신의 성공뿐만 아니라 우리나라 경제 발전에 이바지하는 길입니다. 그 꿈을 한양사이버대학교 재무·회계·세무학과에서 함께 이루어 나갑시다.



재무·회계·세무학과 교수진

김경하교수

- 이화여자대학교 경영학 학사
- 이화여자대학교 법학 석사
- 이화여자대학교 법학 박사
- (현)한양사이버대학교 재무·회계·세무학과 조교수
- (전)세무법인 동인 이사 근무
- (전)딜로이트 안진회계법인 감사·세무부서 근무
- 고려사이버대학교 세법 강의
- 방송통신대학교 정부회계 강의
- 홍익대학교 재무회계 강의
- 제39회 한국공인회계사 합격
- 제39회 세무사 최연소 합격
- 이화여자대학교 우수학위논문상 수상
- 한국국제조세협회 신진학술상(YINAward) 수상
- 한국세법학회 편집이사
- 한국지방세학회 총무이사
- 한국조세정책학회 회원이사
- 한국국제조세협회 YIN(YoungIFANetwork) 부회장

박성호교수

- 서울대학교 경영대(학사)
- 서울대학교 대학원 경영학(석사)
- University of Minnesota 경영학(박사)
- 영산대학교 경영학부 조교수
- 세종대학교 경영대학 조교수
- LG경영개발원 상무이사(리더십센터장, 전문교육팀장)
- (주)LG전자 상무이사(IR팀장)
- 홍익대학교 경영대학원 부교수
- 미국 State University of New York Geneseo 교환교수
- (현)한양사이버대학교 재무·회계·세무학과 교수

김용현교수

- 한양대학교 공과대학 졸업(공학사)
- 한양대학교 대학원 졸업(공학석사)
- 미국 University of Missouri (Columbia캠퍼스) 졸업(경영학석사)
- 미국 University of Missouri(Columbia캠퍼스) 졸업(경영학박사,재무관리전공)
- 동서증권, 동서경제연구소, 동서투자자문회사 근무
- 한세대학교 경영학부 교수
- 미국 University of Missouri(Columbia캠퍼스) 교환교수(VisitingScholar)
- 미국 University of SouthernIndiana 강의교수 (Instructor)
- Member of Beta Gamma Sigma (HonorClub)
- 재정경제부 금융발전심의위원회 위원
- 고용노동부 기관 평가위원
- 증권거래소 선물옵션위원회 위원
- 한국은행 금융안정포럼 위원
- 국민연금연구원 자문위원
- 생산성논집 편집위원
- 한국생산성학회 상임이사, 글로벌경영학회 상임이사, 국제지역학회 상임이사
- 한국환경경영학회 사무국장
- 한국금융연수원 자문교수(CFA, FP, 증권분야등)
- 공인회계사 시험출제위원(재무분야)
- 공인회계사 시험 책임출제위원(경영학분야)
- 최근 3년간 전문학술지에 논문 12편 게재(국내 사이버 대학교 전체 1위)
- 직전년도에 국제 저명학술지와 국내 전문학술지에 논문 5편 게재

교육의 새로운 지평을 여는 오프라인 학과 활동



재무·회계·세무학과 동문회

- 동문을 위한 다양한 정보 교류 및 최신 동향 파악
- 전문성 강화를 위한 동문간 모임 주도

시험 및 자격증 대비 특강

- 수업에 대한 이해도 증가를 위한 면대면 수업
- 중간고사 및 기말고사 대비 특강 수업 진행

인적 네트워크를 위한 프로그램

- 매 학기 중 개강파티 및 종강파티 개최
- 야유회 및 학과 재학생 지역모임 추진

한양사이버대학교 해외 문화탐방

- 글로벌 리더로서의 역량 강화를 위한 해외 문화탐방 진행
- 국제적 소양을 갖춘 진취적이고 글로벌 인재 양성

재학생 멘토링 프로그램

- 신·편입생 초기 대학생활 적응 지원을 위한 학생 협력 프로그램
- 동일 학과생으로 이루어지는 멘토-멘티 조별 매칭 진행

HYCU 빅 페스티벌

- 재학생 및 졸업생의 애교심 고취를 위한 매해 축제 개최
- 체육대회 및 장기자랑, 축구 경기 등 다양한 프로그램 진행

주전공과 제2전공을 이수하는 HYCU 공유전공



HYCU 레고 블록체인 커리큘럼 : 레고 블록 체인을 통한 교육과정 강화

- 주전공 외 정규편제학과(학부)를 제2전공으로 이수하는 제도
- 이수체계와 교과목 레벨화를 통한 수준별 교육과정 편성
- 나노디그리, 공유전공학부(학과)제 편성 운영
- HYCU Diploma로 장기적 연계 가능(평생교육원, 시간제 학생)

HYCU 첫 번째 공유전공 : 산업공학전공

- 제조 관련 다수의 요소를 시스템으로 정의·분석·관리하는 학문
- 산업공학의 전통적인 연구방법론을 적용한 영역 확대 추세
- 정통 학문과 응용 학문이 융합하여 작동하는 교과과정 제공
- 스마트팩토리 및 신산업으로 진출할 수 있는 인재 양성

HYCU 두 번째 공유전공 : 심리학전공

- 인간의 행동과 의사결정과정을 과학적으로 연구하는 학문
- 인문과학, 자연과학, 공학, 예술에 이르기까지 다양한 분야 접목
- 정보처리과정에 기반하여 문제 해결 향상을 위한 교과목 제공
- 졸업 후 심리학과 연관된 다수의 직업군 및 대학원 과정 진출

꿈을 향해 나아가는 학생들의 이야기

졸업생
김지선 학우

수준 높은 학교 생활을 즐기며
학문에 대한 끝없는 도전과
의지를 충전하시기 바랍니다

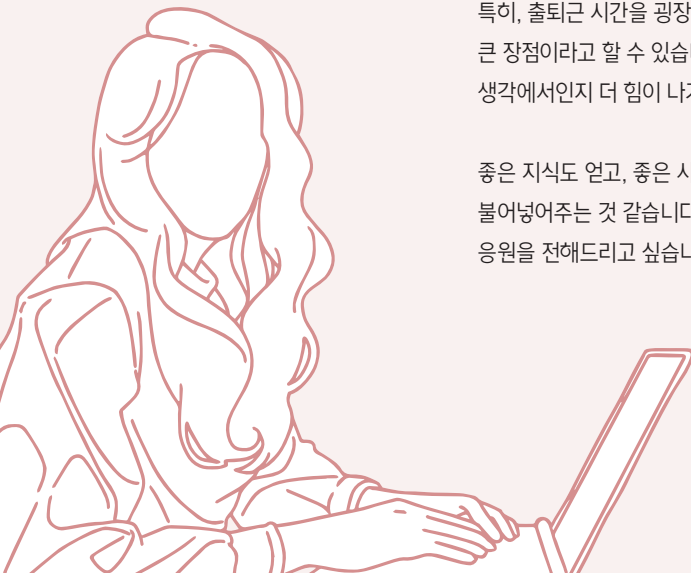
실무 현장에서 일하면서 조금 더 전문적으로 배우고 싶다는 생각이 들어
재무, 회계, 세무 부분을 상세하게 학습할 수 있는 한양사이버대학교
재무·회계·세무학과에 입학하게 되었습니다.

‘한재동’이라는 동문회가 있어 졸업 후에도 자주 모임을 가지며 금융계의
동향을 함께 이야기하거나 친분을 쌓으며 어울리는데요. 학과의 동문
네트워크가 매우 잘 되어 있음을 느끼고 있습니다.

회사에서도 한양사이버대학교에 대한 인지도가 높고, 직장을 다니며 공부도
소홀히 하지 않을 수 있다는 점에서 긍정적으로 봐주셔서 학교 안에서도,
밖에서도 많은 지원을 받았습니다.

특히, 출퇴근 시간을 굉장히 많이 활용할 수 있다는 부분은 직장인에게는
큰 장점이라고 할 수 있습니다. 인생의 시간을 매우 알차게 쓰고 있다는
생각에서인지 더 힘이 나기도 합니다.

좋은 지식도 얻고, 좋은 사람들도 만날 수 있는 학교생활은 삶의 활력도
불어넣어주는 것 같습니다. 고민하시는 분들에게 부담을 덜고 즐겁게 다니도록
응원을 전해드리고 싶습니다.



한양사이버대학교 캠퍼스맵

(04763) 서울시 성동구 왕십리로 220

한양사이버대학교

T 02. 2290. 0114

한양사이버대학교
사이버 1관

한양사이버대학교
사이버 2관

한양종합기술원 HIT

한양의료원

도서관



입학 안내

T 02. 2290. 0082

<http://go.hycu.ac.kr>



재무·회계·세무학과

T 02. 2290. 0420

